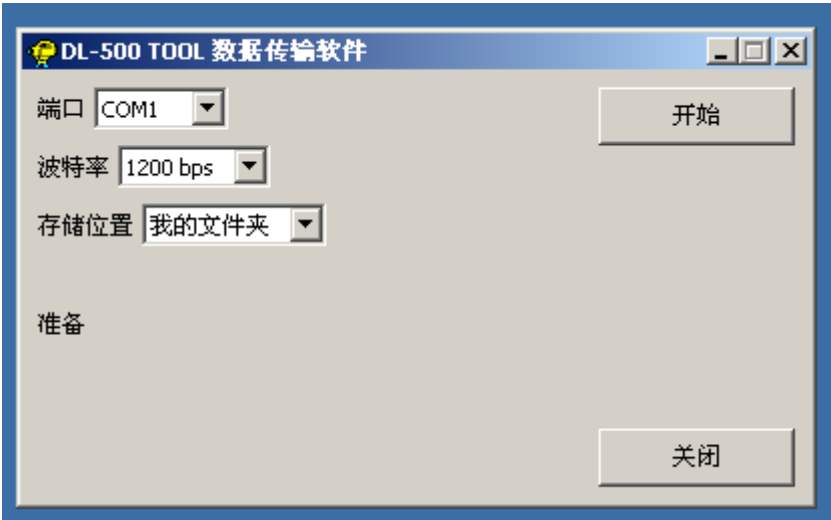
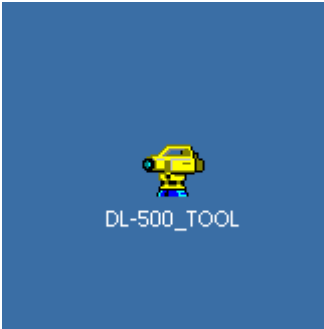


TOPCON DL-500_TOOL 操作流程

1、在计算机上安装并运行 TOPCON DL-500_TOOL 数据通讯程序：



2、在 DL-502/503 上操作：

步骤

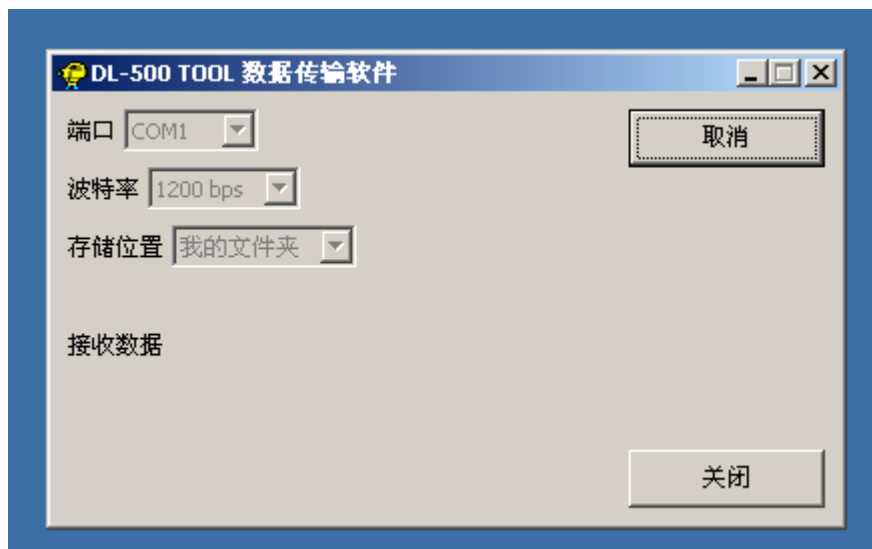
1. 用通讯电缆连接仪器与计算机（见“16.1 连接计算机或电子手簿”）
2. 在菜单模式下选取“JOB”选项后选取“Output”选项。
屏幕显示当前文件及其记录数。
3. 选取待输出的文件。
4. 选取数据输出格式。

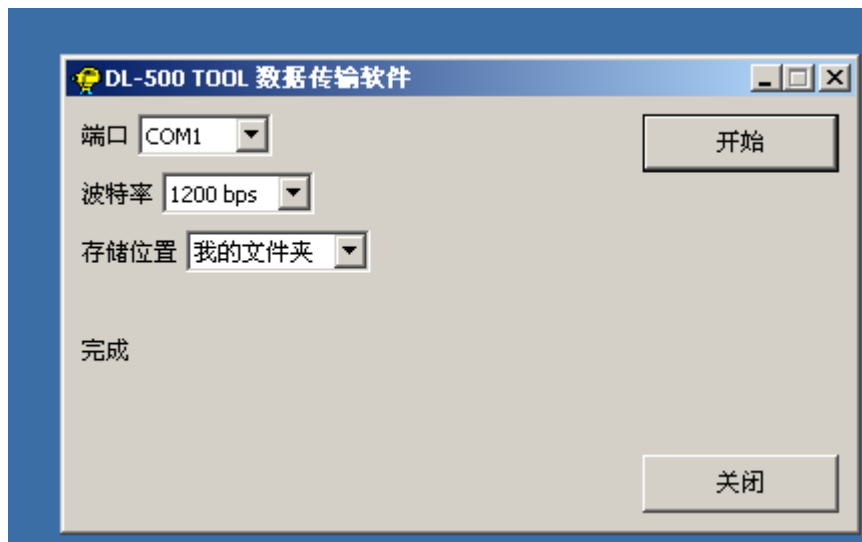


仪器向外输出数据，数据输出完毕后仪器返回文件模式。

DL-502/503 的水准测量数据，建议采用：CSV 格式。
选中[CSV]后，按两次[MENU]键，设置 STX/ETX 为：Yes。

3、在计算机上操作：点击[开始]，将会开始传输数据，并将会在屏幕上显示正在传输的数据信息。





传输完毕后，点击[关闭]。整个数据传输过程结束。在计算机上将会显示接收到的数据文件。



Microsoft Excel - DL-500_08262010_152329								
文件(F) 编辑(E) 视图(V) 插入(I) 格式(O) 工具(T) 数据(D) 窗口(W) 帮助(H)								
宋体 12 B I U								
A1	DL-502							
A	B	C	D	E	F	G	H	I
1	DL-502	6520	510119	TBXU5	0	19	0	
2	1	1	0	1	1	4.41	0.98037	5
3	2	2	0	1	2	4.47	0.9088	5.07157
4	3	3	0	1	1	4.47	0.90877	5
5	4	4	0	1	2	4.41	0.98047	4.9283
6	5	5	0	1	1	4.41	0.98042	5
7	6	6	0	1	2	4.47	0.90883	5.07159
8	7	7	0	1	1	4.47	0.90881	5
9	8	8	0	1	2	4.41	0.98039	4.92842
10	9	8	0	1	1	4.41	0.98036	4.92842
11	10	9	0	1	2	4.47	0.90879	4.99999
12	11	9	0	1	1	4.47	0.90879	4.99999
13	12	10	0	1	2	4.41	0.98042	4.92836
14	13	10	0	1	1	4.41	0.98041	4.92836
15	14	11	0	1	2	4.47	0.9088	4.99997
16	15	12	0	1	1	4.47	0.90879	4.92836
17	16	13	0	1	2	4.47	0.9088	4.92835
18	17	13	0	1	1	4.47	0.90878	4.92835
19	18	14	0	1	2	4.47	0.90877	4.92836
20								

该数据文件可以供用户进行后续的处理。

(完)

Topcon 技术中心